

POVZETEK LETNEGA POROČILA KROVNEGA POKOJNINSKEGA SKLADA JAVNIH USLUŽBENCEV ZA LETO 2022

Kolektivno dodatno pokojninsko zavarovanje javnih uslužbencev je urejeno s posebnim zakonom ter kolektivno pogodbo o oblikovanju pokojninskega načrta za javne uslužbence. Temelji na obvezni vključitvi vseh zaposlenih javnih uslužbencev. Poleg premij, ki jih v sklad plačujejo delodajalci, lahko pod enakimi stroškovno ugodnimi pogoji premije plačujejo tudi javni uslužbenci sami in tako poskrbijo za višjo dodatno pokojnino ter izkoristijo davčno olajšavo pri dohodnini.

Kolektivno dodatno pokojninsko zavarovanje javnih uslužbencev se izvaja v Krovnem pokojninskem skladu javnih uslužbencev (v nadaljevanju KPSJU), ki ga upravlja Modra zavarovalnica. KPSJU izvaja naložbeno politiko življenjskega cikla in je sestavljen iz treh različnih podskladov:

Dinamični podsklad javnih uslužbencev (DPJU) je namenjen mlajšim varčevalcem v starosti do 50 let in izvaja bolj tvegano naložbeno politiko. Varčevalci, ki varčujejo v tem podskladu, prevzemajo celotno naložbeno tveganje.

Preudarni podsklad javnih uslužbencev (PPJU) je namenjen varčevalcem med 50 in 60 let in izvaja uravnoteženo naložbeno politiko. Varčevalci, ki varčujejo v tem podskladu, prevzemajo celotno naložbeno tveganje.

Zajamčeni podsklad javnih uslužbencev (ZPJU) je namenjen varčevalcem v starosti nad 60 let. Podsklad zagotavlja zajamčen donos in visoko varnost prihrankov. Varčevalci, ki varčujejo v tem podskladu, prevzemajo le naložbeno tveganje nad zajamčenim donosom.

Javni uslužbenci, ki so v skladu z zajamčeno donosnostjo varčevali ob preoblikovanju sklada, se glede na svojo starost sami odločajo za prehod v bolj tvegano naložbeno politiko. Novo zaposleni po letu 2017 se vključijo v podsklad glede na starost, razen če sami ne določijo drugače. Odločitev o varčevanju v katerem od drugih podskladov lahko javni uslužbenec enkrat letno tudi spreminja. Pri tem mora upoštevati le starostno omejitev. Ko varčevalec doseže mejno starost prehoda v manj tvegano podsklad, se njegova nova vplačila avtomatično preusmerijo, do tedaj zbrana sredstva pa se prenesejo najkasneje v treh letih. Prenos upravljaavec izvede v trenutku, ko s skrbnostjo strokovnjaka presodi, da je to za varčevalca najugodnejše. Lahko pa trenutek prenosa zahteva tudi varčevalec sam.

Za leto 2022 je minimalna kolektivna premija dodatnega pokojninskega zavarovanja za javne uslužbence znašala 34,40 evrov. Z januarjem 2023 se je minimalna premija uskladila s koeficientom rasti povprečne plače, izplačane zaposlenim pri pravnih osebah v obdobju januar-oktober 2022 v primerjavi s primerljivim obdobjem v letu 2021 in znaša 35,12 evrov.

Modra zavarovalnica je za upravljanje KPSJU upravičena do vstopnih stroškov in provizije za upravljanje, ki se plačuje iz sredstev posameznega podsklada. Vstopni stroški znašajo 0,5 odstotka in se obračunajo od vplačane premije. Letna provizija za upravljanje podsklada znaša 0,5 odstotka povprečne letne čiste vrednosti sredstev podsklada.

ZAJAMČENI PODSKLAD JAVNIH USLUŽBENCEV (ZPJU)

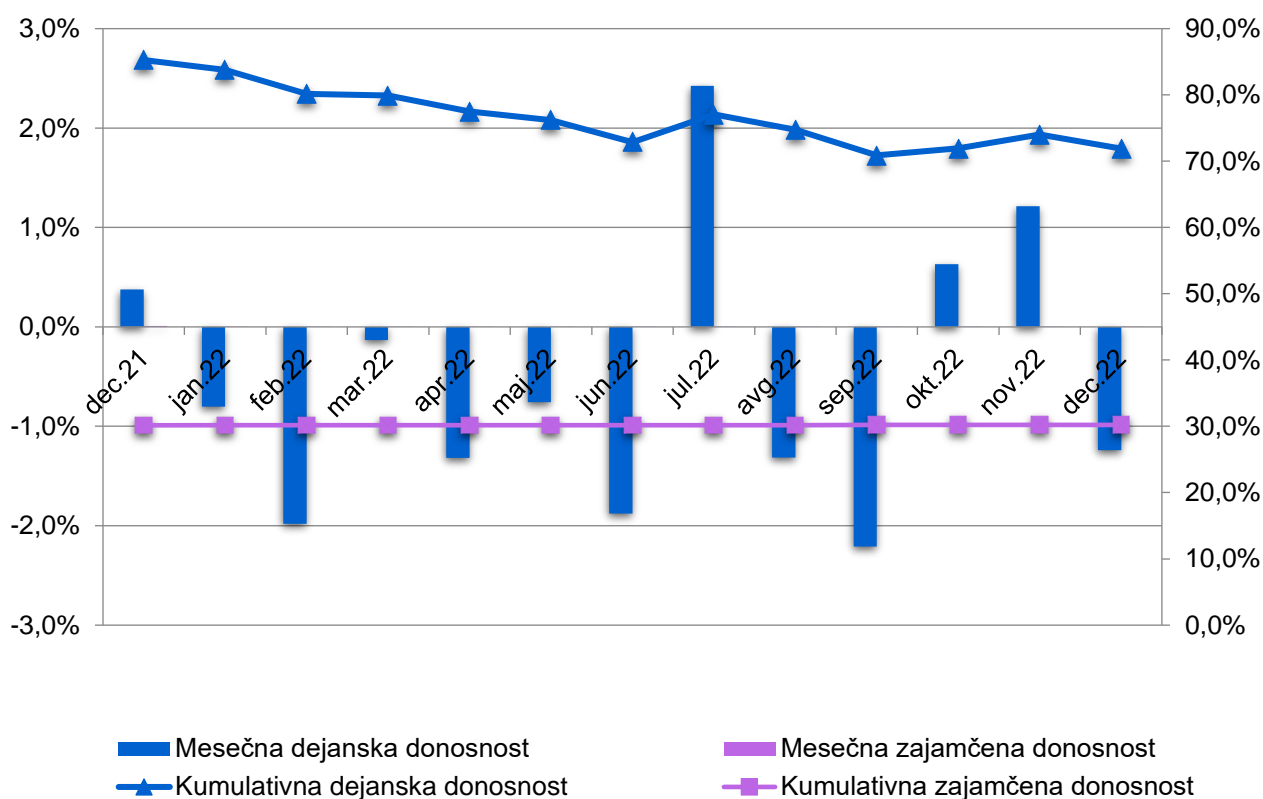
Konec leta 2022 je bilo v ZPJU vključenih 187.302 članov.

Vplačana bruto premija je v letu 2022 znašala 69.760.722 evrov.

V obdobju od januarja do decembra 2022 je dejanska donosnost ZPJU znašala – 7,22 odstotka, zajamčena donosnost pa 0,04 odstotka.

Dejanska čista vrednost sredstev je konec decembra 2022 dosegla 927.349.817 evrov in je bila za 5.956.229 evrov višja od zajamčene vrednosti sredstev, ki je znašala 921.393.588 evrov.

Slika 1: Primerjava dejanske in zajamčene donosnosti ZPJU



Rezervacije so enake vsoti vseh primanjkljajev vrednosti sredstev člana in zajamčene vrednosti sredstev člana na posamezni obračunski dan. Modra zavarovalnica, d. d., je imela na dan 31. 12. 2022 oblikovanih 2.031.634 evrov rezervacij zaradi nedoseganja zajamčene donosnosti sklada ZPJU.

Provizija za upravljanje ZPJU je v letu 2022 znašala 4.643.450 evrov, vstopni stroški pa so znašali 335.185 evrov.

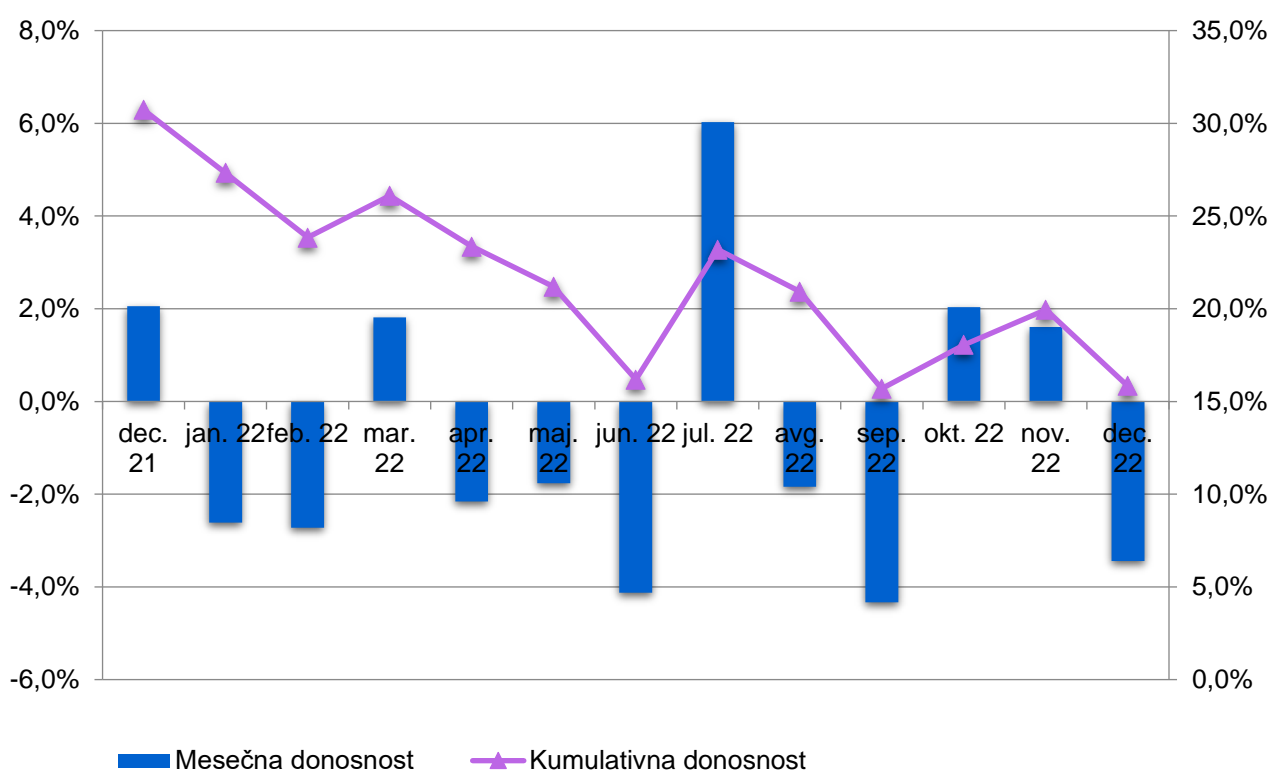
PREUDARNI PODSKLAD JAVNIH USLUŽBENCEV (PPJU)

Konec leta 2022 je bilo v PPJU vključenih 8.970 članov. Vplačana bruto premija je znašala 3.760.835 evrov.

V obdobju od januarja do decembra 2022 je donosnost PPJU znašala -11,40 odstotka.

Dejanska čista vrednost sredstev je konec decembra 2022 dosegla 15.896.109 evrov.

Slika 2: Donosnost PPJU



Provizija za upravljanje PPJU je v letu 2022 znašala 70.951 evrov, vstopni stroški pa so znašali 16.584 evrov.

DINAMIČNI PODSKLAD JAVNIH USLUŽBENCEV (DPJU)

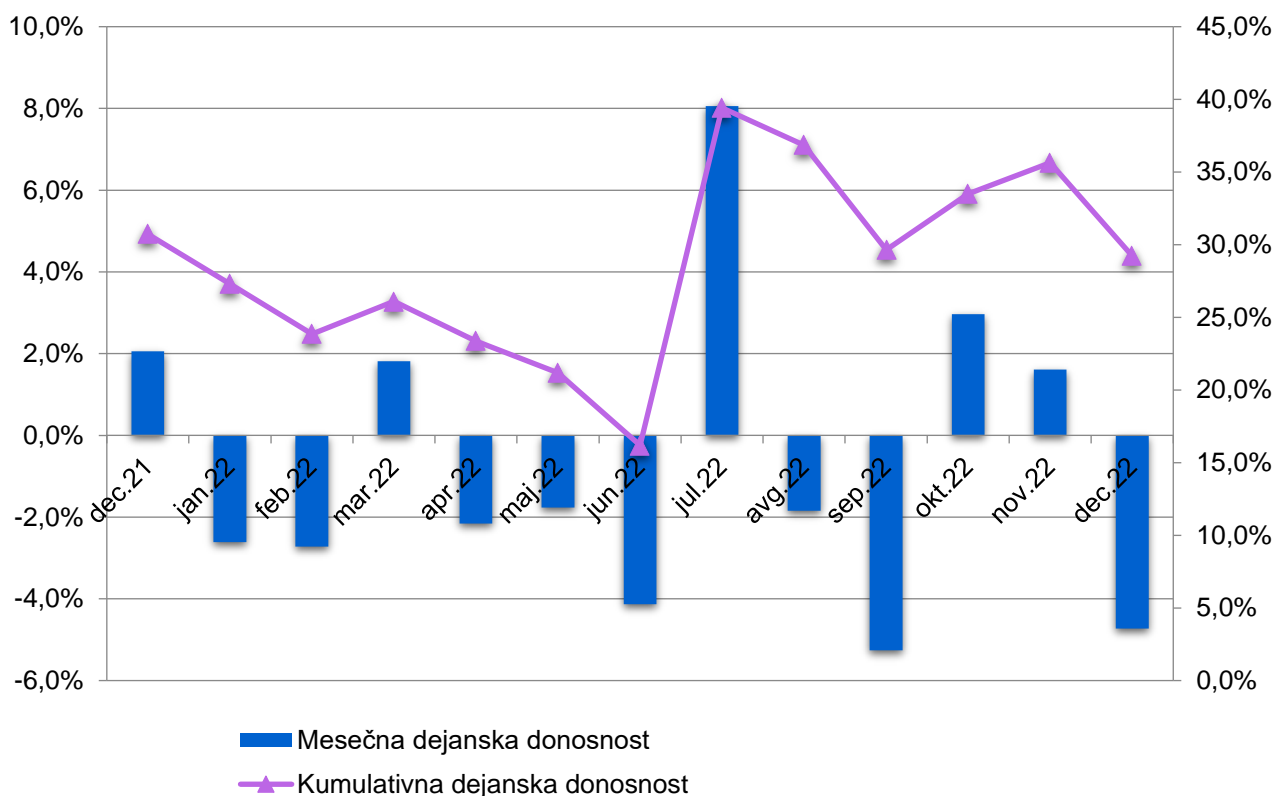
Konec leta 2022 je bilo v DPJU vključenih 55.584 članov.

Vplačana bruto premija je znašala 16.689.419 evrov.

V obdobju od januarja do decembra 2022 je donosnost DPJU znašala -11,94 odstotka.

Dejanska čista vrednost sredstev je konec decembra 2022 dosegla 54.222.074 evrov.

Slika 3: Donosnost DPJU



Provizija za upravljanje DPJU je v letu 2022 znašala 238.916 evrov, vstopni stroški pa so znašali 80.239 evrov.

STRUKTURA NALOŽB PO PODSKLADIH

Struktura naložb izraža naložbeno politiko posameznega podsklada: tako ima ZPJU v svojem portfelju najvišji delež obveznic, DPJU pa najvišji delež lastniških vrednostnih papirjev (delnice in delniški investicijski kuponi).

Tabela 1: Struktura naložb podskladov na dan 31. 12. 2022

Postavka	ZPJU	PPJU	DPJU
Obveznice	52 %	18 %	3 %
- državne obveznice	26 %	6 %	1 %
- podjetniške obveznice	26 %	12 %	2 %
Delnice	3 %	1%	1 %
Investicijski kuponi – delnice	9 %	47 %	76 %
Investicijski kuponi – obveznice	25 %	18 %	5 %
Investicijski kuponi - denarni trg	2 %	0 %	1 %
Investicijski kuponi – alt. naložbe	5 %	3 %	1 %
Zakladne menice	1 %	3%	8 %
Komercialni zapisi	1 %	1 %	0 %
Depoziti	0 %	4 %	1 %
Denarna sredstva	2 %	5 %	4 %
Terjatve	0 %	0 %	0 %
Skupaj	100 %	100 %	100 %

Podatki o donosnosti in vrednosti enote premoženja podskladov KPSJU so objavljeni na spletnem mestu Modre zavarovalnice, d. d., na naslovu: www.modra.si, v spletni storitvi e.Modra.si, mesečno pa jih objavlja tudi dnevnik Finance v spletni preglednici vzajemnih pokojninskih skladov.

Letno poročilo KPSJU za leto 2022 je objavljeno na spletni strani Modre zavarovalnice, d. d., na naslovu: www.modra.si. Brezplačen izvod letnega poročila je članom sklada na voljo na pisno zahtevo.

Za vse dodatne informacije in pojasnila smo na voljo na brezplačni telefonski številki 080 23 45 vsak delavnik od 8. do 16. ure. Vprašanja sprejemamo tudi na elektronskem naslovu info@modra.si.